

BYT č. 2.05

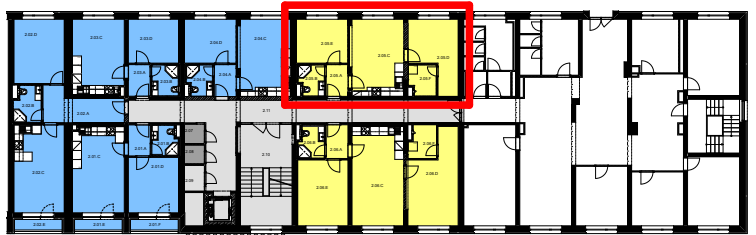
3+KK

BYTOVÝ DŮM JEHLA ŽDÁR NAD SÁZAVOU

Označení	Místnost	Plocha m ²
2.05.A	PŘEDSÍŇ	3,02
2.05.B	KOUPELNA,WC	3,48
2.05.C	OBYTNÁ KUCHYŇ	17,49
2.05.D	LOŽNICE	12,55
2.05.E	POKOJ	9,95
2.05.F	KOMORA	3,72

POLOHA BYTU

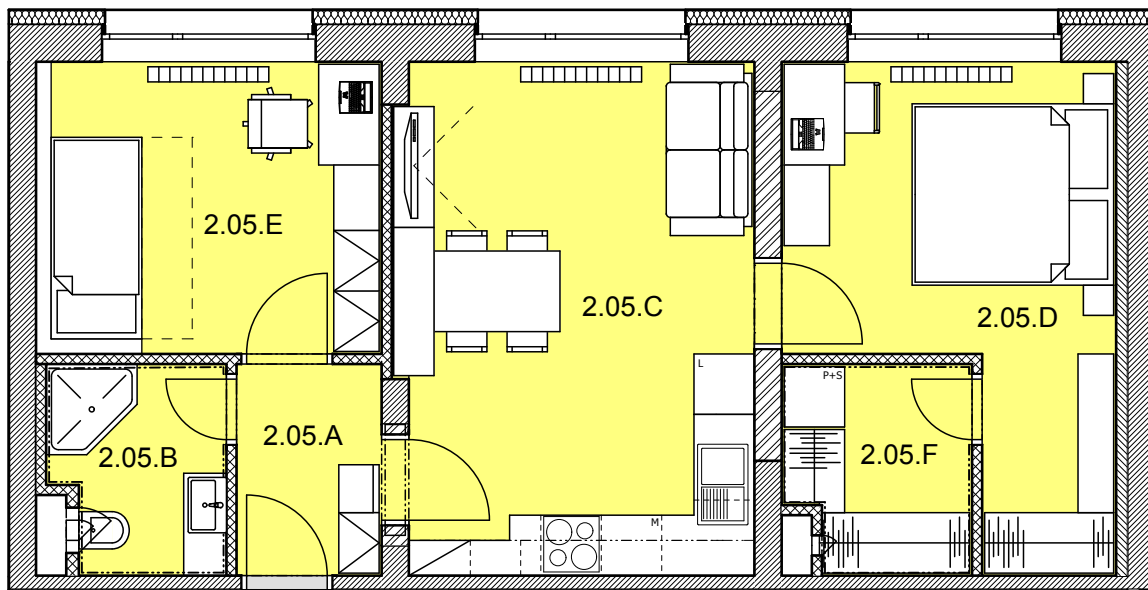
2.NP



PODLAHOVÁ PLOCHA BYTU **54,1 m²**

(prodejní plocha dle NV č.266/2013 Sb.)

CELKOVÁ UŽITNÁ PLOCHA BYTU **50,2 m²**



UPOZORNĚNÍ: SCHÉMA PŮDORYSU PŘEDSTAVUJE DISPOZIČNÍ ŘEŠENÍ BYTU. ZOBRAZENÉ VYBAVENÍ NENÍ SOUČÁSTÍ DODÁVKY BYTU A JE ZOBRAZENO POUZE PRO NÁZORNOST. SPECIFIKACE PRO KONSTRUKCE, POVRCHOVÉ ÚPRAVY A VYBAVENÍ JE PŘEDMĚTEM PŘÍLOHY "KVALITATIVNÍ STANDARD".

