


BYT č. 1.02

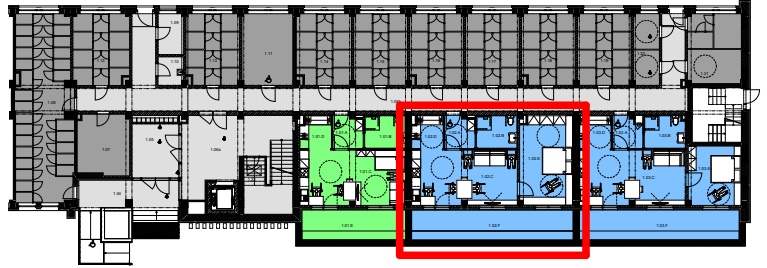
 2+KK

BYTOVÝ DŮM JEHLA ŽDÁR NAD SÁZAVOU

Označení	Místnost	Plocha m ²
1.02.A	PŘEDSÍŇ	4,18
1.02.B	KOUPELNA,WC	5,94
1.02.C	OBYTNÁ KUCHYŇ	25,48
1.02.D	KOMORA	4,38
1.02.E	LOŽNICE	20,75
1.02.F	PŘEDZAHŘÁDKA	16,05

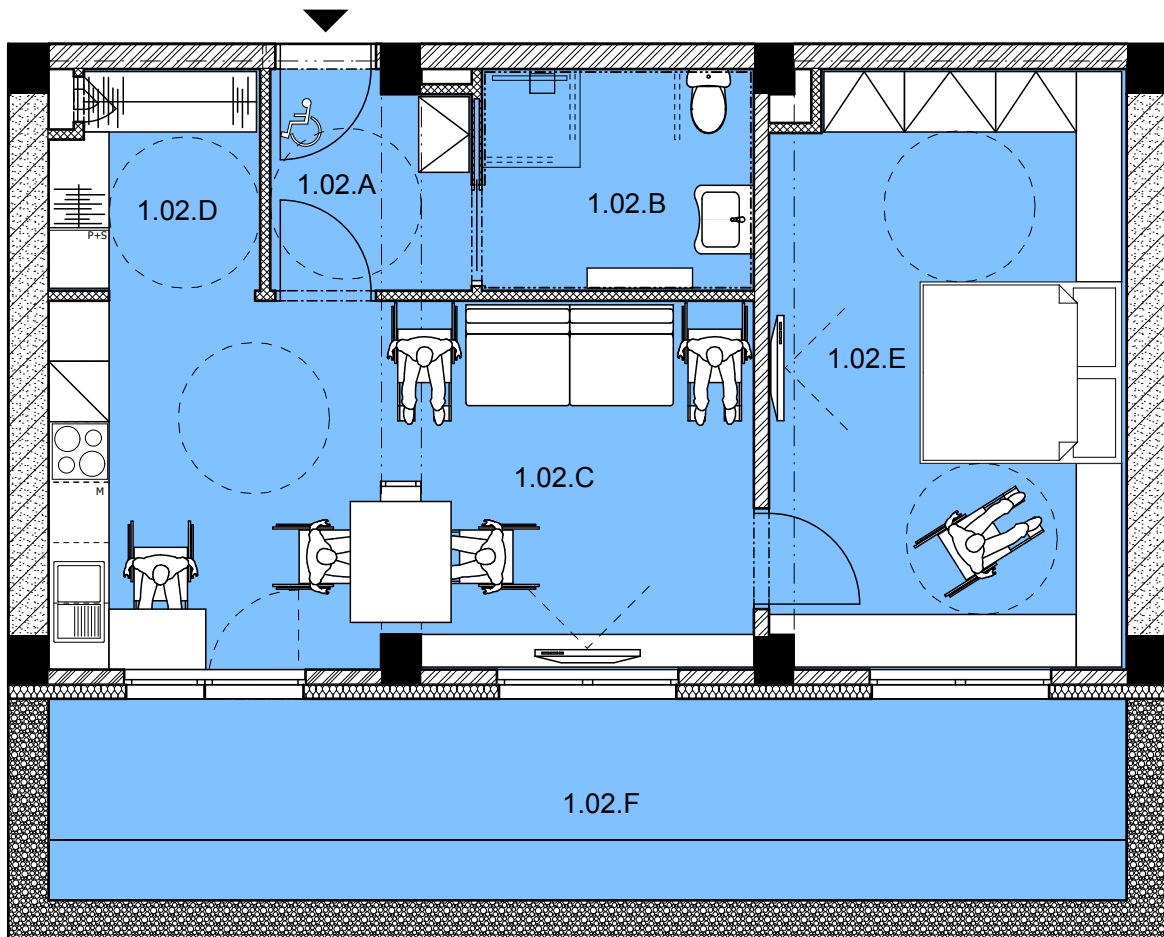
POLOHA BYTU

1.NP



PODLAHOVÁ PLOCHA BYTU 62,6 m²
(prodejní plocha dle NV č.266/2013 Sb.)

CELKOVÁ UŽITNÁ PLOCHA BYTU 76,8 m²



UPOZORNĚNÍ: SCHÉMA PŮDORYSU PŘEDSTAVUJE DISPOZIČNÍ ŘEŠENÍ BYTU. ZOBRAZENÉ VYBAVENÍ NENÍ SOUČÁSTÍ DODÁVKY BYTU A JE ZOBRAZENO POUZE PRO NÁZORNOST. SPECIFIKACE PRO KONSTRUKCE, POVRCHOVÉ ÚPRAVY A VYBAVENÍ JE PŘEDMĚTEM PŘÍLOHY "KVALITATIVNÍ STANDARD".

