


# BYT č. 1.03

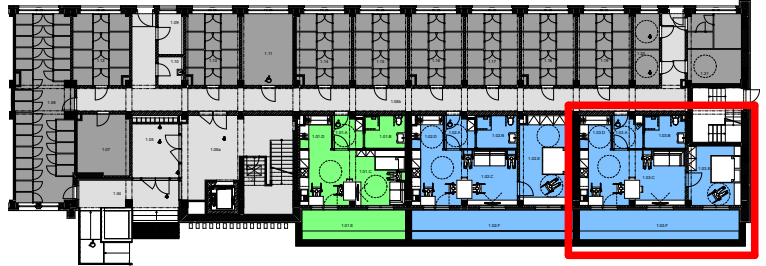
 2+KK

# BYTOVÝ DŮM JEHLA ŽDÁR NAD SÁZAVOU

Označení	Místnost	Plocha m <sup>2</sup>
1.03.A	PŘEDSÍŇ	3,94
1.03.B	KOUPELNA,WC	5,95
1.03.C	OBYTNÁ KUCHYŇ	25,66
1.03.D	KOMORA	4,62
1.03.E	LOŽNICE	15,88
1.03.F	PŘEDZAHŘÁDKA	13,77

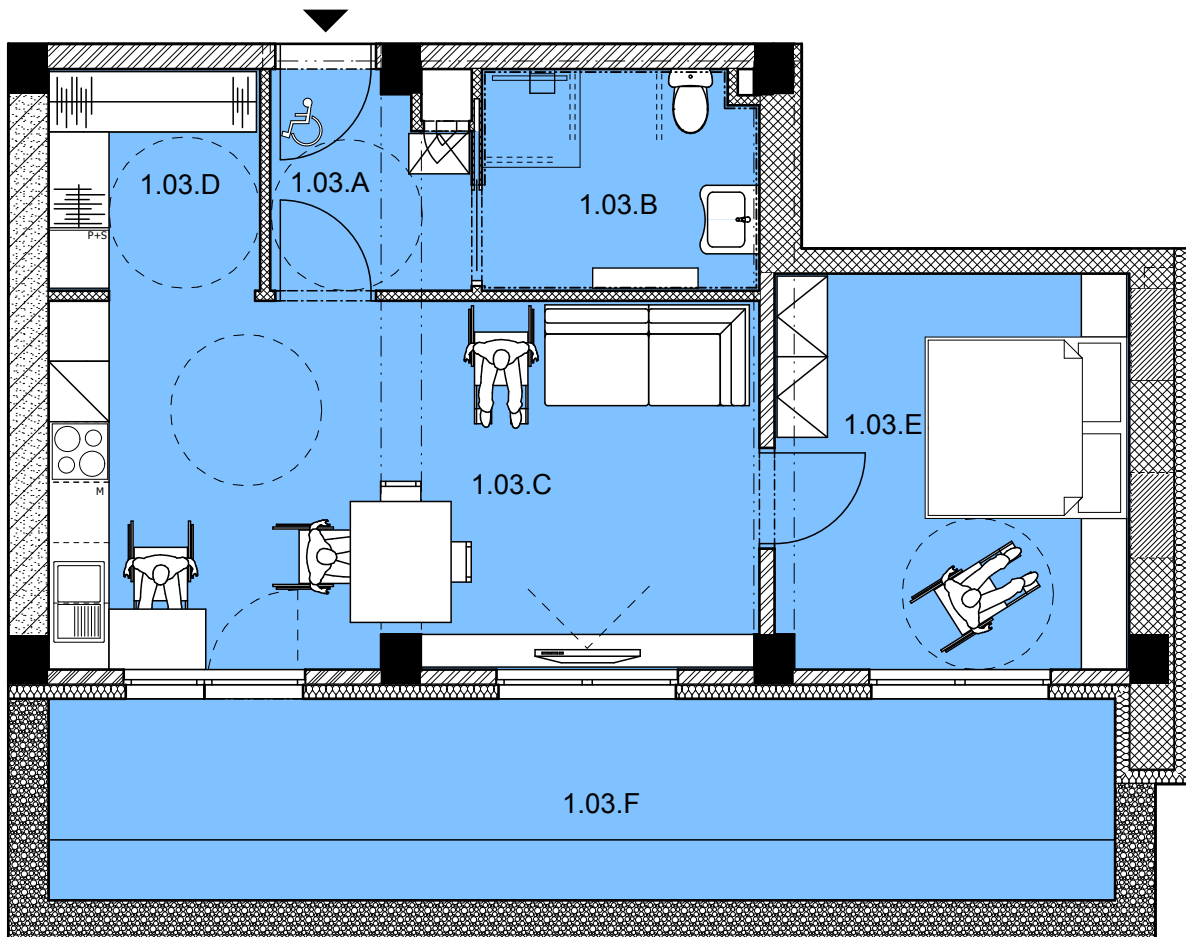
POLOHA BYTU

1.NP



PODLAHOVÁ PLOCHA BYTU **55,6 m<sup>2</sup>**  
(prodejní plocha dle NV č.266/2013 Sb.)

CELKOVÁ UŽITNÁ PLOCHA BYTU **69,8 m<sup>2</sup>**



UPOZORNĚNÍ: SCHÉMA PŮDORYSU PŘEDSTAVUJE DISPOZIČNÍ ŘEŠENÍ BYTU. ZOBRAZENÉ VYBAVENÍ NENÍ SOUČÁSTÍ DODÁVKY BYTU A JE ZOBRAZENO POUZE PRO NÁZORNOST. SPECIFIKACE PRO KONSTRUKCE, POVRCHOVÉ ÚPRAVY A VYBAVENÍ JE PŘEDMĚTEM PŘÍLOHY "KVALITATIVNÍ STANDARD".

