

BYT č. 5.01

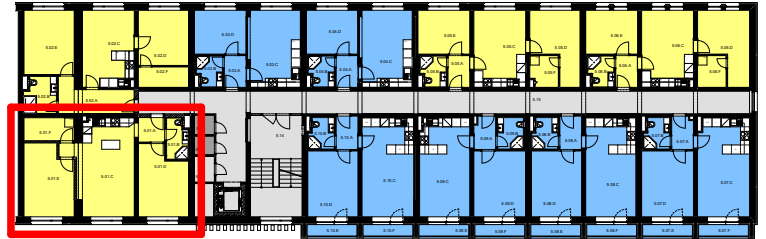
3+KK

BYTOVÝ DŮM JEHLA ŽDÁR NAD SÁZAVOU

Označení	Místnost	Plocha m ²
5.01.A	PŘEDSÍŇ	3,10
5.01.B	KOUPELNA,WC	3,94
5.01.C	OBYTNÁ KUCHYŇ	24,81
5.01.D	LOŽNICE	14,17
5.01.E	POKOJ	14,94
5.01.F	KOMORA	5,41

POLOHA BYTU

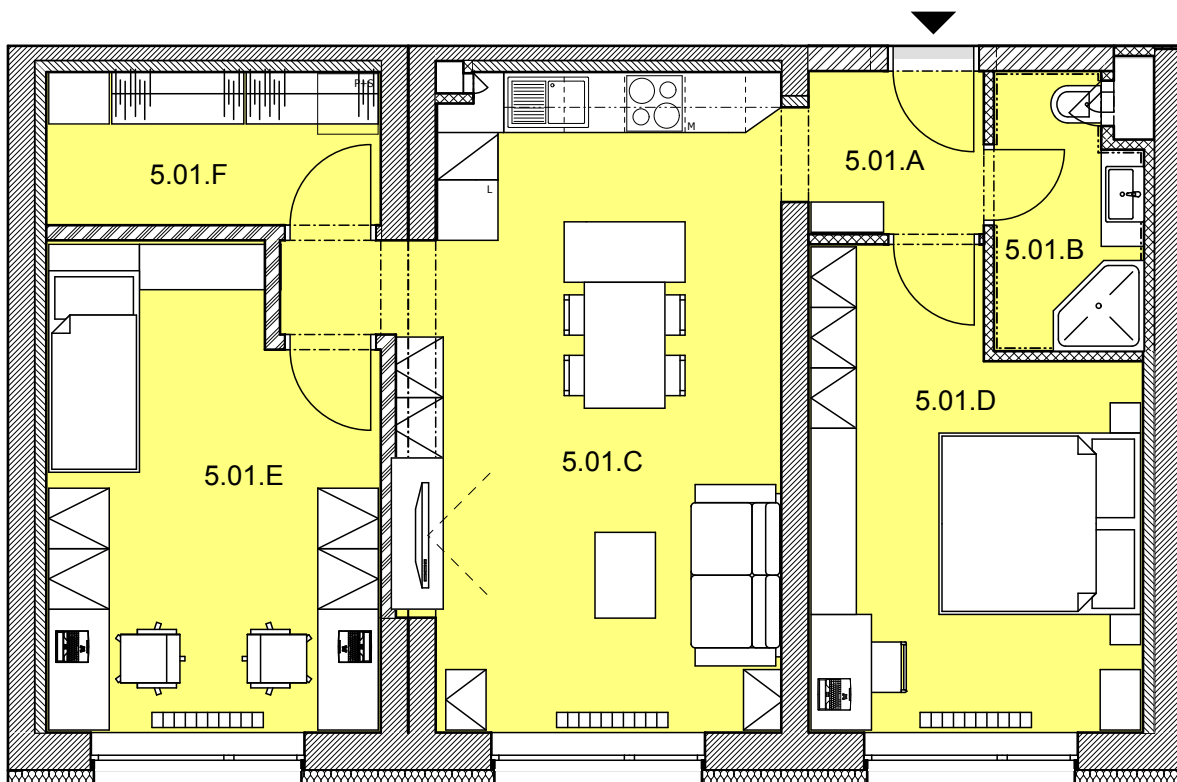
5.NP



PODLAHOVÁ PLOCHA BYTU 70,8 m²

(prodejní plocha dle NV č.266/2013 Sb.)

CELKOVÁ UŽITNÁ PLOCHA BYTU 66,4 m²



UPOZORNĚNÍ: SCHÉMA PŮDORYSU PŘEDSTAVUJE DISPOZIČNÍ ŘEŠENÍ BYTU. ZOBRAZENÉ VYBAVENÍ NENÍ SOUČÁSTÍ DODÁVKY BYTU A JE ZOBRAZENO POUZE PRO NÁZORNOST. SPECIFIKACE PRO KONSTRUKCE, POVRCHOVÉ ÚPRAVY A VYBAVENÍ JE PŘEDMĚTEM PŘÍLOHY "KVALITATIVNÍ STANDARD".



M 1:75