

BYT č. 5.02

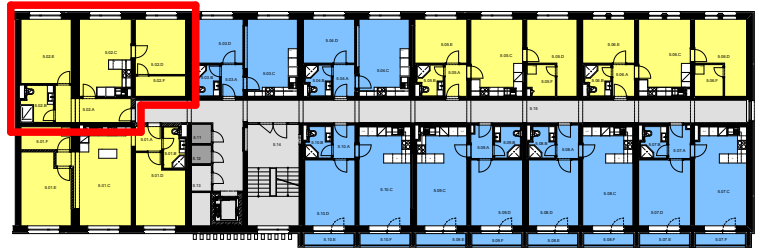
3+KK

BYTOVÝ DŮM JEHLA ŽDÁR NAD SÁZAVOU

Označení	Místnost	Plocha m ²
5.02.A	PŘEDSÍŇ	8,99
5.02.B	KOUPELNA,WC	5,18
5.02.C	OBYTNÁ KUCHYŇ	17,28
5.02.D	LOŽNICE	12,12
5.02.E	POKOJ	14,11
5.02.F	KOMORA	4,48

POLOHA BYTU

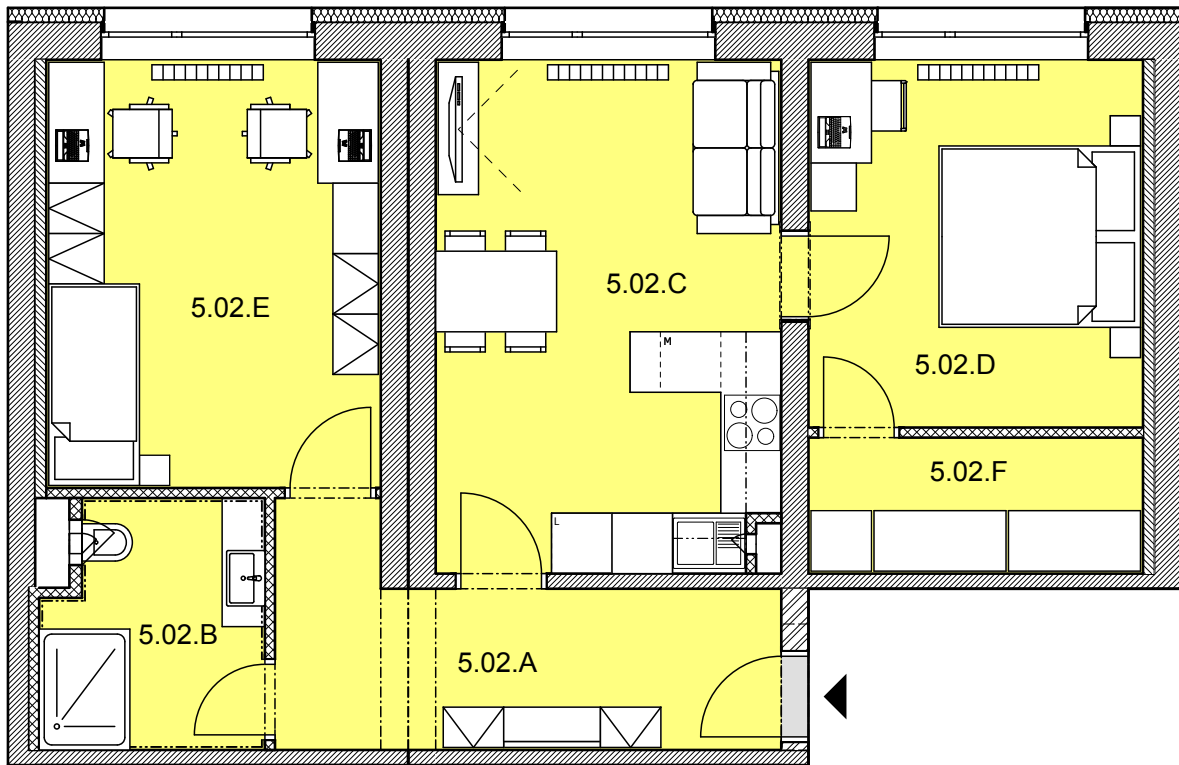
5.NP



PODLAHOVÁ PLOCHA BYTU 67,6 m²

(prodejní plocha dle NV č.266/2013 Sb.)

CELKOVÁ UŽITNÁ PLOCHA BYTU 62,2 m²



UPOZORNĚNÍ: SCHÉMA PŮDORYSU PŘEDSTAVUJE DISPOZIČNÍ ŘEŠENÍ BYTU. ZOBRAZENÉ VYBAVENÍ NENÍ SOUČÁSTÍ DODÁVKY BYTU A JE ZOBRAZENO POUZE PRO NÁZORNOST. SPECIFIKACE PRO KONSTRUKCE, POVRCHOVÉ ÚPRAVY A VYBAVENÍ JE PŘEDMĚTEM PŘÍLOHY "KVALITATIVNÍ STANDARD".

