

BYT č. 5.10

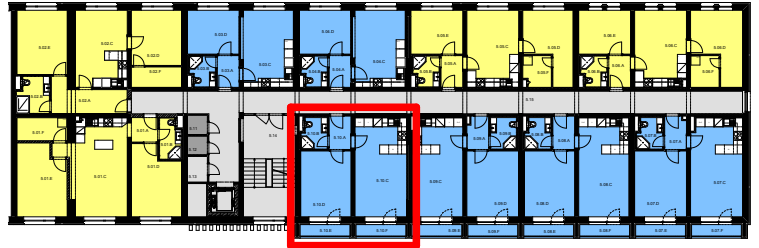
2+KK

BYTOVÝ DŮM JEHLA ŽDÁR NAD SÁZAVOU

Označení	Místnost	Plocha m ²
5.10.A	PŘEDSÍŇ	3,18
5.10.B	KOUPELNA, WC	3,50
5.10.C	OBYTNÁ KUCHYŇ	22,48
5.10.D	LOŽNICE	14,46
5.10.E	LODŽIE	3,09
5.10.F	LODŽIE	3,09

POLOHA BYTU

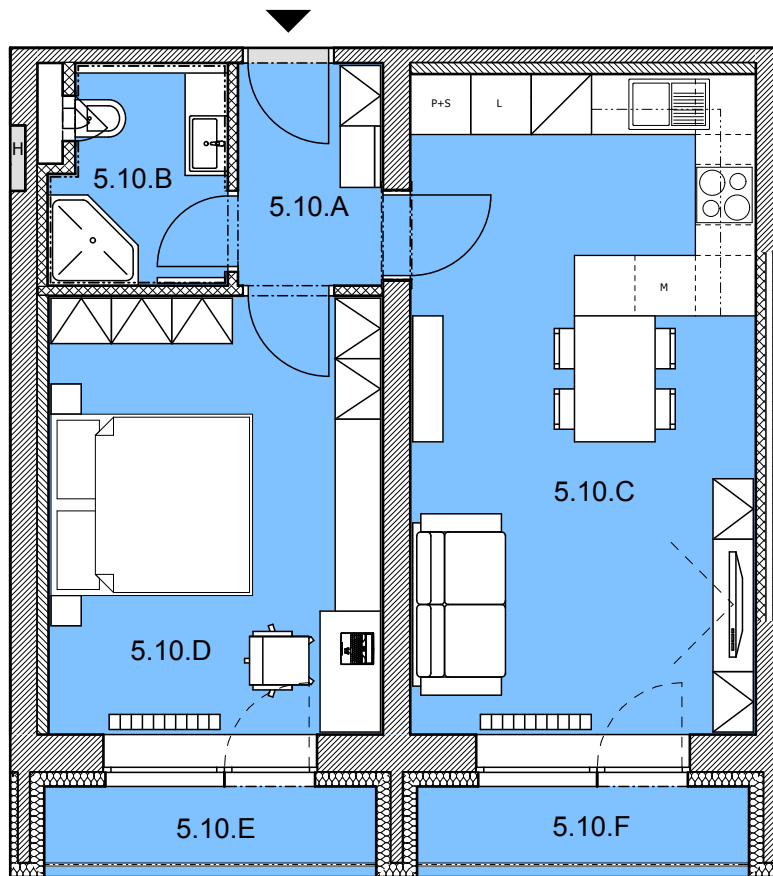
5.NP



PODLAHOVÁ PLOCHA BYTU **46,1 m²**

(prodejní plocha dle NV č.266/2013 Sb.)

CELKOVÁ UŽITNÁ PLOCHA BYTU **49,8 m²**



UPOZORNĚNÍ: SCHÉMA PŮDORYSU PŘEDSTAVUJE DISPOZIČNÍ ŘEŠENÍ BYTU. ZOBRAZENÉ VYBAVENÍ NENÍ SOUČÁSTÍ DODÁVKY BYTU A JE ZOBRAZENO POUZE PRO NÁZORNOST. SPECIFIKACE PRO KONSTRUKCE, POVRCHOVÉ ÚPRAVY A VYBAVENÍ JE PŘEDMĚTEM PŘÍLOHY "KVALITATIVNÍ STANDARD".

