

# BYT č. 7.01

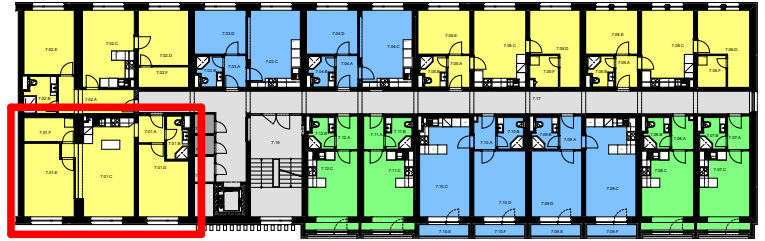
# 3+KK

# BYTOVÝ DŮM JEHLA ŽDÁR NAD SÁZAVOU

Označení	Místnost	Plocha m <sup>2</sup>
7.01.A	PŘEDSÍŇ	3,39
7.01.B	KOUPELNA, WC	3,94
7.01.C	OBYTNÁ KUCHYŇ	24,67
7.01.D	LOŽNICE	14,17
7.01.E	POKOJ	15,14
7.01.F	KOMORA	5,63

POLOHA BYTU

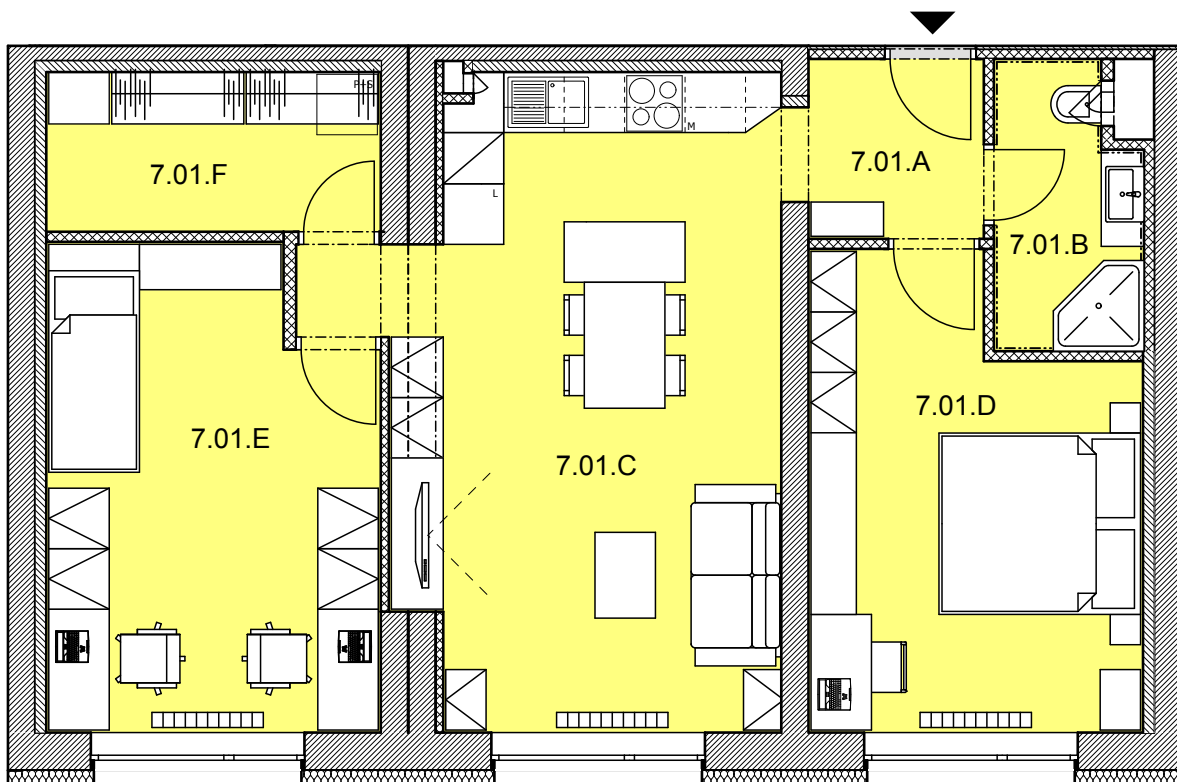
7.NP



**PODLAHOVÁ PLOCHA BYTU** 71,1 m<sup>2</sup>

(prodejní plocha dle NV č.266/2013 Sb.)

**CELKOVÁ UŽITNÁ PLOCHA BYTU** 66,9 m<sup>2</sup>



UPOZORNĚNÍ: SCHÉMA PŮDORYSU PŘEDSTAVUJE DISPOZIČNÍ ŘEŠENÍ BYTU. ZOBRAZENÉ VYBAVENÍ NENÍ SOUČÁSTÍ DODÁVKY BYTU A JE ZOBRAZENO POUZE PRO NÁZORNOST. SPECIFIKACE PRO KONSTRUKCE, POVRCHOVÉ ÚPRAVY A VYBAVENÍ JE PŘEDMĚTEM PŘÍLOHY "KVALITATIVNÍ STANDARD".

