

# BYT č. 2.02

## 2+KK

### BYTOVÝ DŮM JEHLA ŽDÁR NAD SÁZAVOU

Označení	Místnost	Plocha m <sup>2</sup>
2.02.A	PŘEDSÍŇ	9,85
2.02.B	KOUPELNA, WC	4,29
2.02.C	OBYTNÁ KUCHYŇ	19,31
2.02.D	LOŽNICE	14,11
2.02.E	LODŽIE	2,64

POLOHA BYTU

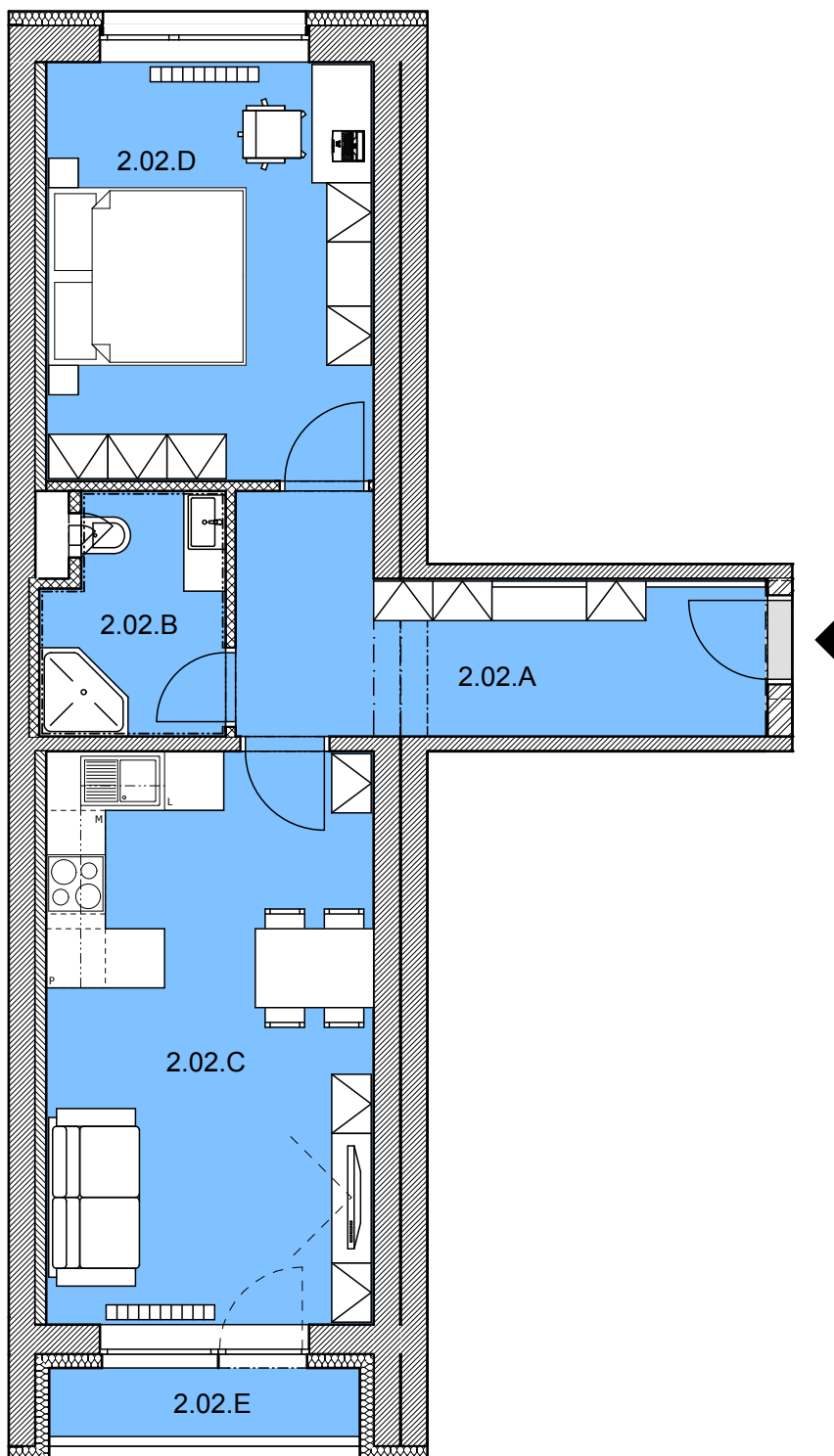
2.NP



PODLAHOVÁ PLOCHA BYTU **48,6 m<sup>2</sup>**

(prodejní plocha dle NV č.266/2013 Sb.)

CELKOVÁ UŽITNÁ PLOCHA BYTU **50,2 m<sup>2</sup>**



UPOZORNĚNÍ: SCHÉMA PŮDORYSU PŘEDSTAVUJE DISPOZIČNÍ ŘEŠENÍ BYTU. ZOBRAZENÉ VYBAVENÍ NENÍ SOUČÁSTÍ DODÁVKY BYTU A JE ZOBRAZENO POUZE PRO NÁZORNOST. SPECIFIKACE PRO KONSTRUKCI, POVRCHOVÉ ÚPRAVY A VYBAVENÍ JE PŘEDMĚTEM PŘÍLOHY "KVALITATIVNÍ STANDARD".

M 1:75

