

# BYT č. 7.10

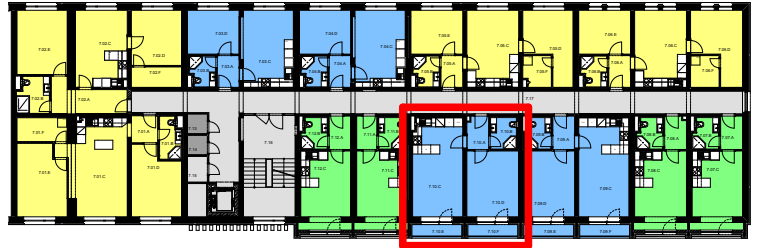
# 2+KK

# BYTOVÝ DŮM JEHLA ŽDÁR NAD SÁZAVOU

Označení	Místnost	Plocha m <sup>2</sup>
7.10.A	PŘEDSÍŇ	3,07
7.10.B	KOUPELNA,WC	3,72
7.10.C	OBYTNÁ KUCHYŇ	21,54
7.10.D	LOŽNICE	14,94
7.10.E	LODŽIE	2,97
7.10.F	LODŽIE	2,97

POLOHA BYTU

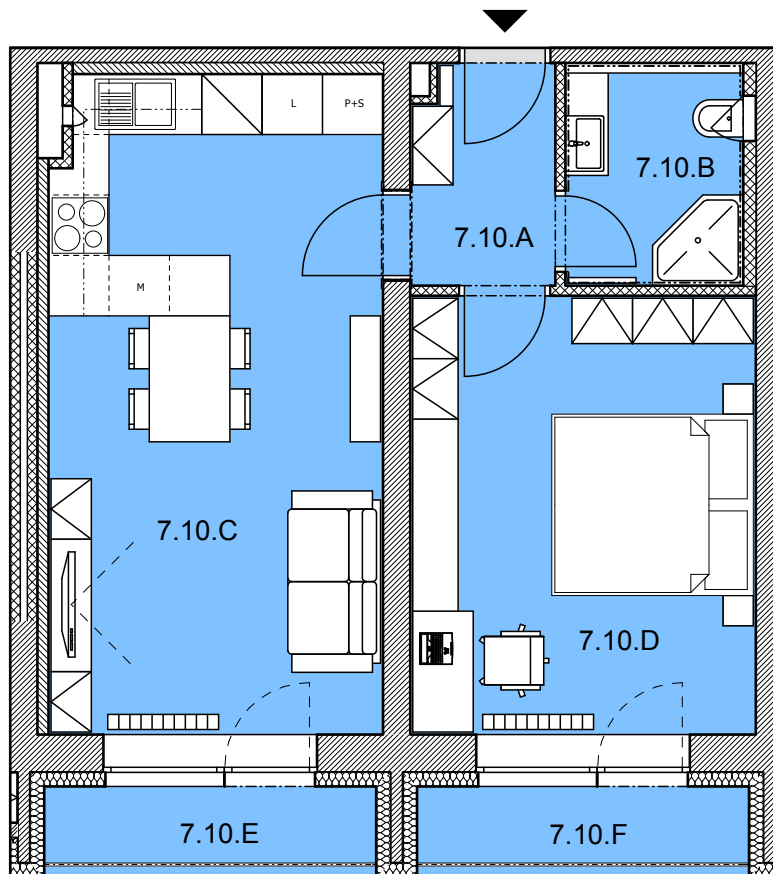
7.NP



PODLAHOVÁ PLOCHA BYTU **45,7 m<sup>2</sup>**

(prodejní plocha dle NV č.266/2013 Sb.)

CELKOVÁ UŽITNÁ PLOCHA BYTU **49,2 m<sup>2</sup>**



UPOZORNĚNÍ: SCHÉMA PŮDORYSU PŘEDSTAVUJE DISPOZIČNÍ ŘEŠENÍ BYTU. ZOBRAZENÉ VYBAVENÍ NENÍ SOUČÁSTÍ DODÁVKY BYTU A JE ZOBRAZENO POUZE PRO NÁZORNOST. SPECIFIKACE PRO KONSTRUKCE, POVRCHOVÉ ÚPRAVY A VYBAVENÍ JE PŘEDMĚTEM PŘÍLOHY "KVALITATIVNÍ STANDARD".

M 1:75  
0 1 2 3