

# BYT č. 7.12

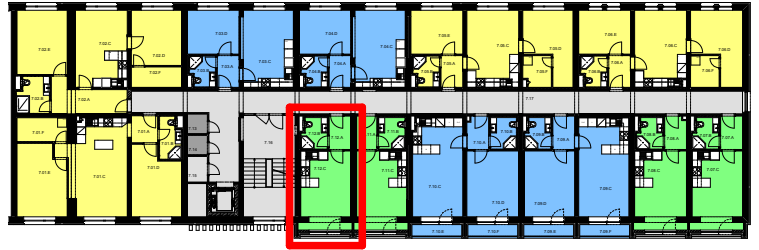
# 1+KK

# BYTOVÝ DŮM JEHLA ŽDÁR NAD SÁZAVOU

Označení	Místnost	Plocha m <sup>2</sup>
7.12.A	PŘEDSÍŇ	3,18
7.12.B	KOUPELNA, WC	3,50
7.12.C	OBYTNÁ KUCHYŇ S LŮŽKEM	17,04

POLOHA BYTU

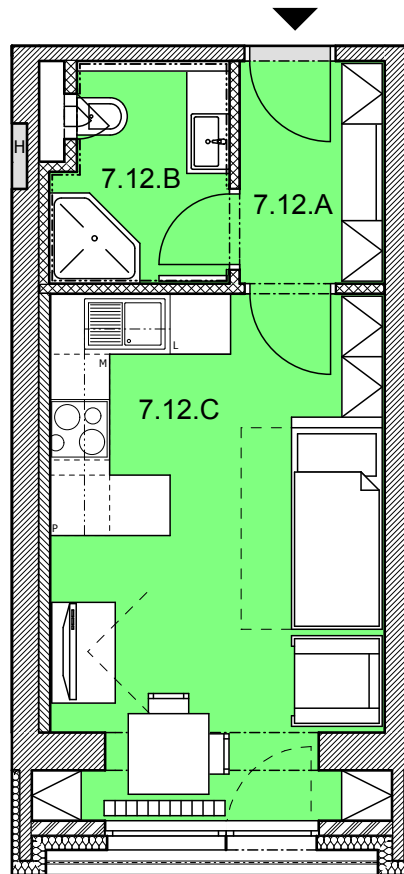
7.NP



PODLAHOVÁ PLOCHA BYTU **24,9 m<sup>2</sup>**

(prodejní plocha dle NV č.266/2013 Sb.)

CELKOVÁ UŽITNÁ PLOCHA BYTU **23,7 m<sup>2</sup>**



UPOZORNĚNÍ: SCHÉMA PŮDORYSU PŘEDSTAVUJE DISPOZIČNÍ ŘEŠENÍ BYTU. ZOBRAZENÉ VYBAVENÍ NENÍ SOUČÁSTÍ DODÁVKY BYTU A JE ZOBRAZENO POUZE PRO NÁZORNOST. SPECIFIKACE PRO KONSTRUKCE, POVRCHOVÉ ÚPRAVY A VYBAVENÍ JE PŘEDMĚTEM PŘÍLOHY "KVALITATIVNÍ STANDARD".



M 1:75