

BYT č. 8.02

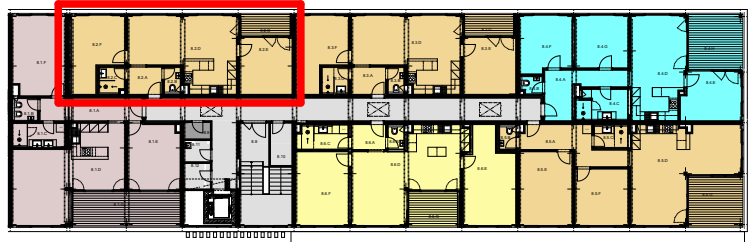
3+KK

BYTOVÝ DŮM JEHLA ŽDĀR NAD SÁZAVOU

Označení	Místnost	Plocha m ²
8.2.A	PŘEDSÍŇ	4,05
8.2.B	WC	1,82
8.2.C	KOUPLENA	2,74
8.2.D	OBYTNÝ PROSTOR	30,32
8.2.E	LOŽNICE	13,12
8.2.F	POKOJ	14,73
8.2.G	TERASA	4,73

POLOHA BYTU

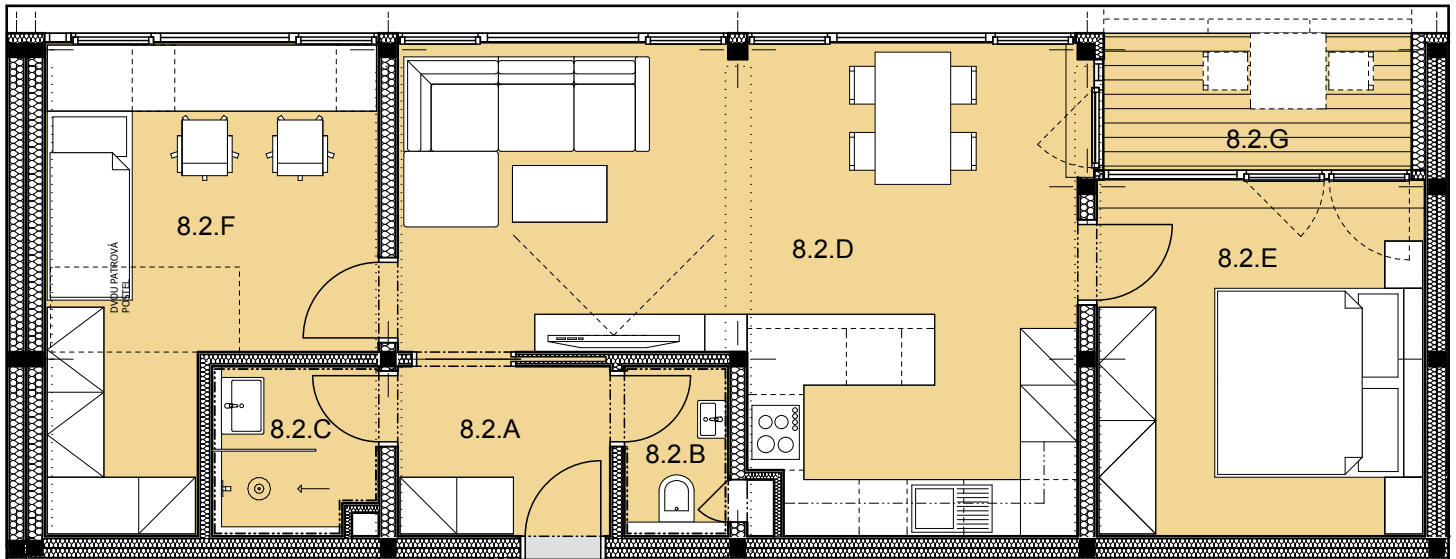
8.NP PRAVÁ ČÁST



PODLAHOVÁ PLOCHA BYTU 70,7 m²

(prodejní plocha dle NV č.266/2013 Sb.)

CELKOVÁ UŽITNÁ PLOCHA BYTU 71,5 m²



UPOZORNĚNÍ: SCHÉMA PŮDORYSU PŘEDSTAVUJE DISPOZIČNÍ ŘEŠENÍ BYTU. ZOBRAZENÉ VYBAVENÍ NENÍ SOUČÁSTÍ DODÁVKY BYTU A JE ZOBRAZENO POUZE PRO NÁZORNOST. SPECIFIKACE PRO KONSTRUKCE, POVRCHOVÉ ÚPRAVY A VYBAVENÍ JE PŘEDMĚTEM PŘÍLOHY "KVALITATIVNÍ STANDARD".

