

# BYT č. 8.03

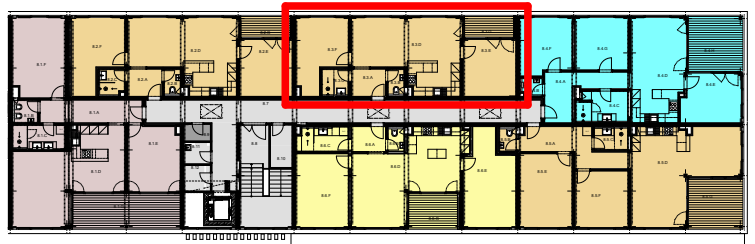
# 3+KK

# BYTOVÝ DŮM JEHLA ŽDĀR NAD SÁZAVOU

Označení	Místnost	Plocha m <sup>2</sup>
8.3.A	PŘEDSÍŇ	4,05
8.3.B	WC	1,82
8.3.C	KOUPLENA	3,00
8.3.D	OBYTNÝ PROSTOR	30,32
8.3.E	LOŽNICE	13,12
8.3.F	POKOJ	14,05
8.3.G	TERASA	4,73

POLOHA BYTU

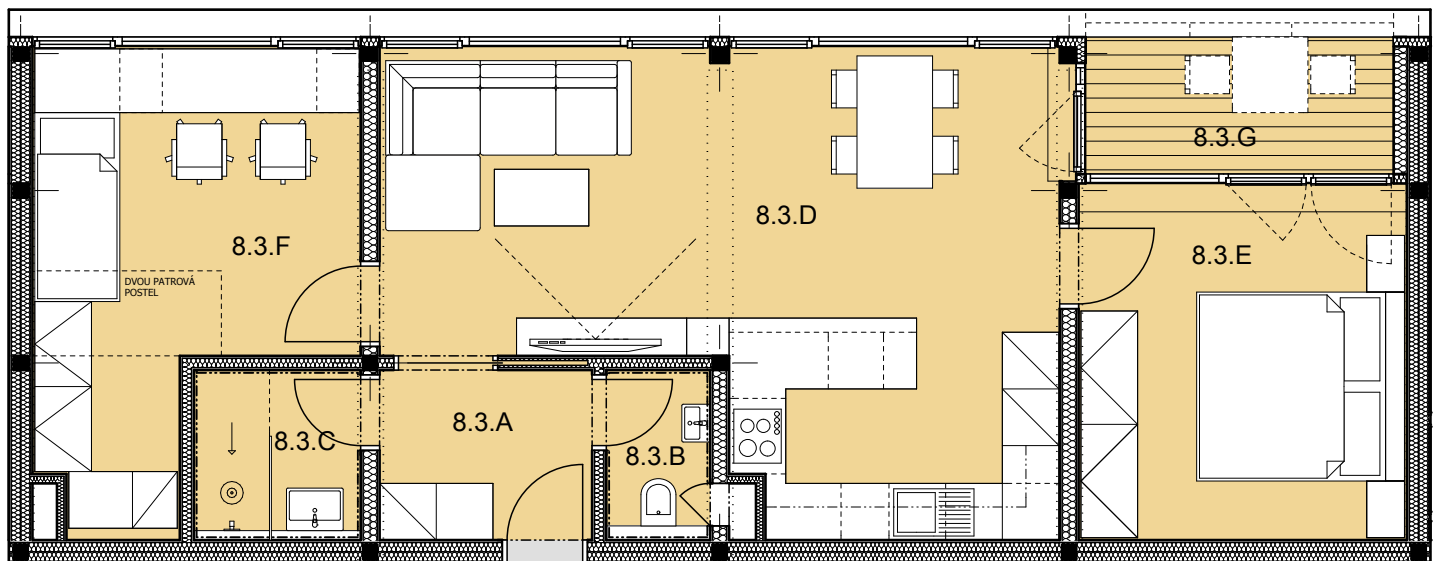
8.NP PRAVÁ ČÁST



**PODLAHOVÁ PLOCHA BYTU** 70,3 m<sup>2</sup>

(prodejní plocha dle NV č.266/2013 Sb.)

**CELKOVÁ UŽITNÁ PLOCHA BYTU** 71,1 m<sup>2</sup>



UPOZORNĚNÍ: SCHÉMA PŮDORYSU PŘEDSTAVUJE DISPOZIČNÍ ŘEŠENÍ BYTU. ZOBRAZENÉ VYBAVENÍ NENÍ SOUČÁSTÍ DODÁVKY BYTU A JE ZOBRAZENO POUZE PRO NÁZORNOST. SPECIFIKACE PRO KONSTRUKCE, POVRCHOVÉ ÚPRAVY A VYBAVENÍ JE PŘEDMĚTEM PŘÍLOHY "KVALITATIVNÍ STANDARD".

