

BYT č. 8.04

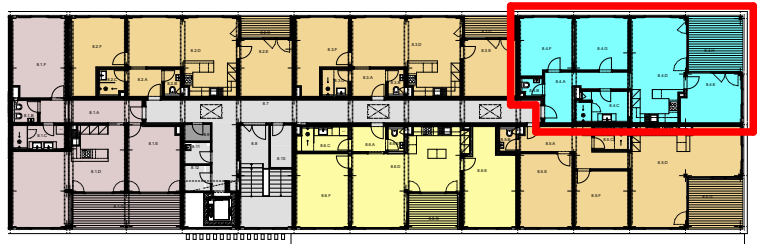
4+KK

BYTOVÝ DŮM JEHLA ŽDÁR NAD SÁZAVOU

Označení	Místnost	Plocha m ²
8.4.A	PŘEDSÍŇ	10,03
8.4.B	WC	1,57
8.4.C	KOUPLENA	6,72
8.4.D	OBYTNÝ PROSTOR	24,14
8.4.E	LOŽNICE	12,58
8.4.F	POKOJ	12,68
8.4.G	POKOJ	12,16
8.4.H	TERASA	13,30

POLOHA BYTU

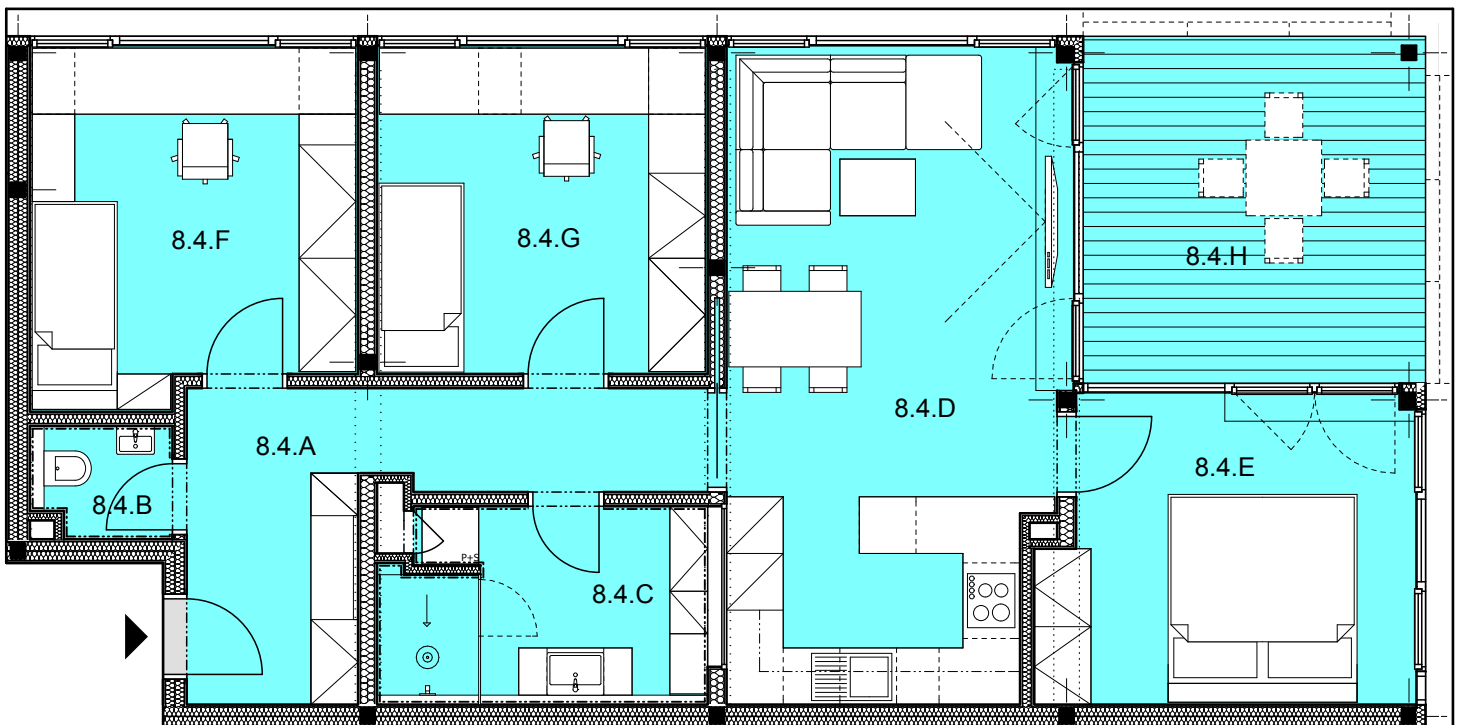
8.NP PRAVÁ ČÁST



PODLAHOVÁ PLOCHA BYTU 85,3 m²

(prodejní plocha dle NV č.266/2013 Sb.)

CELKOVÁ UŽITNÁ PLOCHA BYTU 93,2 m²



UPOZORNĚNÍ: SCHÉMA PŮDORYSU PŘEDSTAVUJE DISPOZIČNÍ ŘEŠENÍ BYTU. ZOBRAZENÉ VYBAVENÍ NENÍ SOUČÁSTÍ DODÁVKY BYTU A JE ZOBRAZENO POUZE PRO NÁZORNOST. SPECIFIKACE PRO KONSTRUKCE, POVRCHOVÉ ÚPRAVY A VYBAVENÍ JE PŘEDMĚTEM PŘÍLOHY "KVALITATIVNÍ STANDARD".

