

BYT č. 8.05

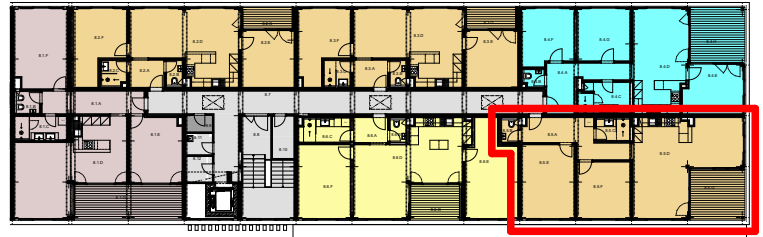
3+KK

BYTOVÝ DŮM JEHLA ŽDÁR NAD SÁZAVOU

Označení	Místnost	Plocha m ²
8.5.A	PŘEDSÍŇ	11,58
8.5.B	WC	1,69
8.5.C	KOUPLENA	3,24
8.5.D	OBYTNÝ PROSTOR	35,89
8.5.E	LOŽNICE	16,99
8.5.F	POKOJ	13,13
8.5.G	TERASA	12,20

POLOHA BYTU

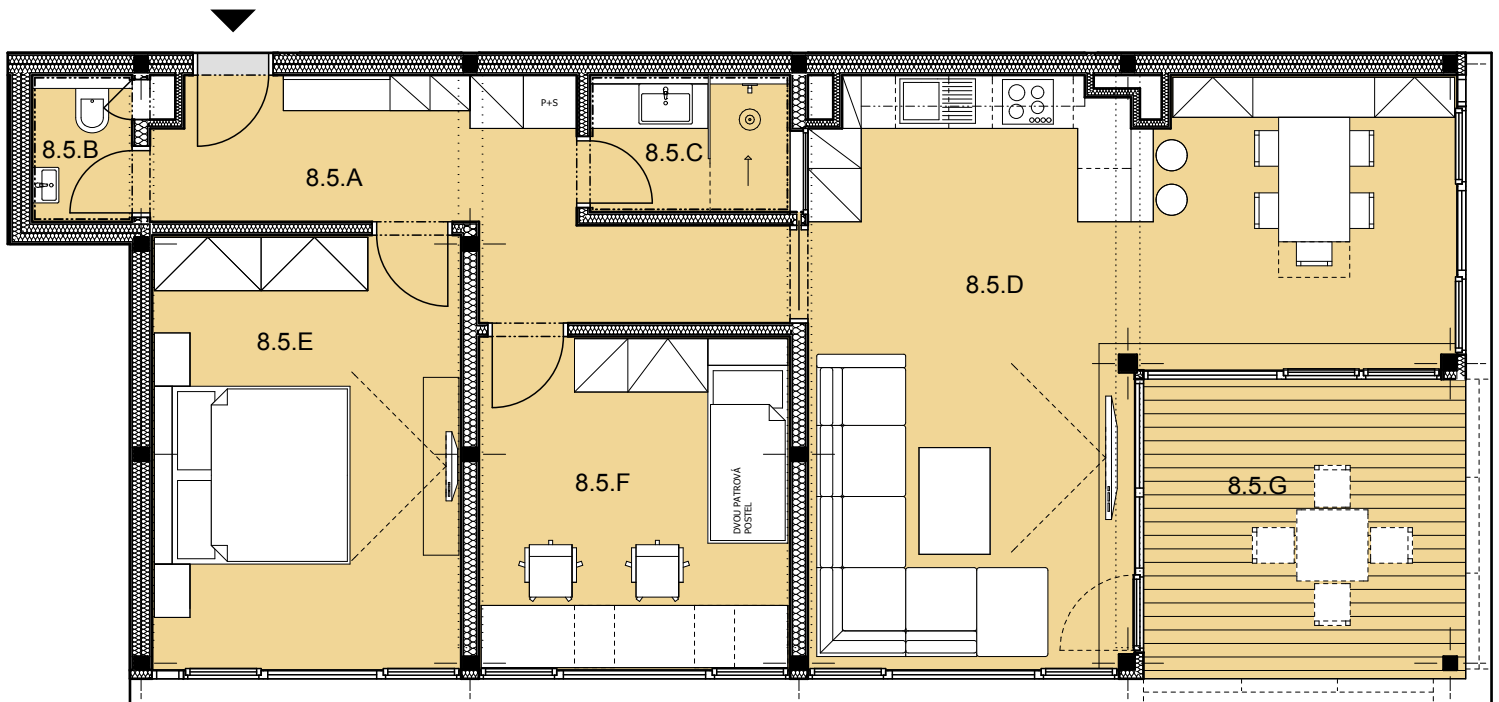
8.NP PRAVÁ ČÁST



PODLAHOVÁ PLOCHA BYTU 87,1 m²

(prodejní plocha dle NV č.266/2013 Sb.)

CELKOVÁ UŽITNÁ PLOCHA BYTU 94,7 m²



UPOZORNĚNÍ: SCHÉMA PŮDORYSU PŘEDSTAVUJE DISPOZIČNÍ ŘEŠENÍ BYTU. ZOBRAZENÉ VYBAVENÍ NENÍ SOUČÁSTÍ DODÁVKY BYTU A JE ZOBRAZENO POUZE PRO NÁZORNOST. SPECIFIKACE PRO KONSTRUKCE, POVRCHOVÉ ÚPRAVY A VYBAVENÍ JE PŘEDMĚTEM PŘÍLOHY "KVALITATIVNÍ STANDARD".

M 1:85
0 1 2 3