

BYT č. 8.06

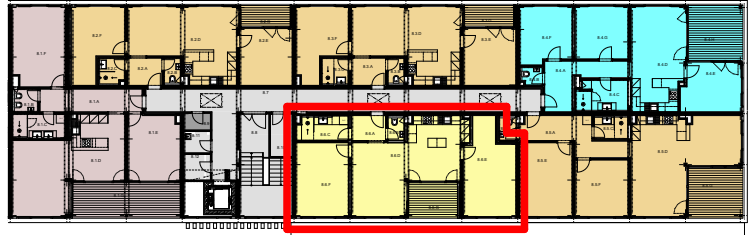
3+KK

BYTOVÝ DŮM JEHLA ŽDÁR NAD SÁZAVOU

Označení	Místnost	Plocha m ²
8.6.A	PŘEDSÍŇ	3,71
8.6.B	WC	1,65
8.6.C	KOUPLENA	5,32
8.6.D	OBYTNÝ PROSTOR	33,93
8.6.E	LOŽNICE	19,43
8.6.F	POKOJ	17,04
8.6.G	TERASA	7,60

POLOHA BYTU

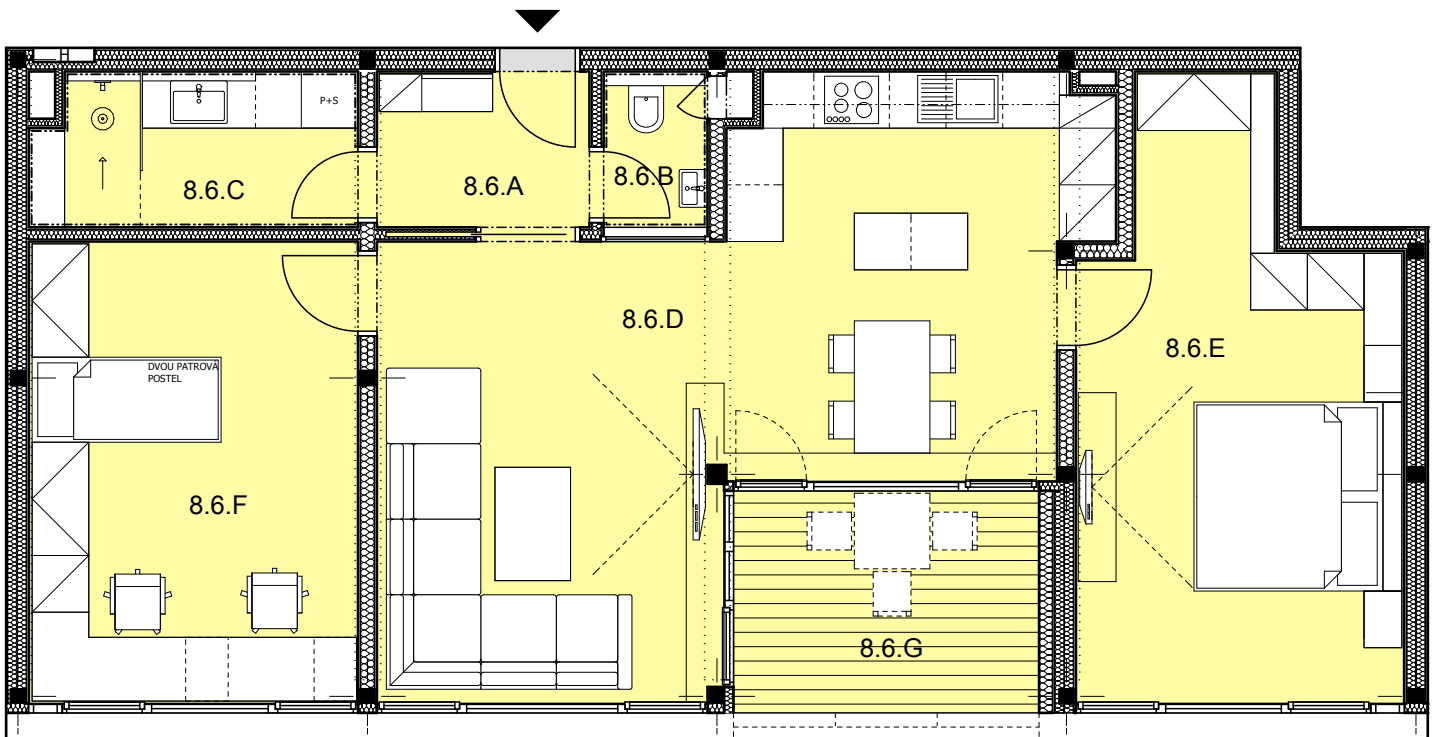
8.NP PRAVÁ ČÁST



PODLAHOVÁ PLOCHA BYTU 85,3 m²

(prodejní plocha dle NV č.266/2013 Sb.)

CELKOVÁ UŽITNÁ PLOCHA BYTU 88,7 m²



UPOZORNĚNÍ: SCHÉMA PŮDORYSU PŘEDSTAVUJE DISPOZIČNÍ ŘEŠENÍ BYTU. ZOBRAZENÉ VYBAVENÍ NENÍ SOUČÁSTÍ DODÁVKY BYTU A JE ZOBRAZENO POUZE PRO NÁZORNOST. SPECIFIKACE PRO KONSTRUKCE, POVRCHOVÉ ÚPRAVY A VYBAVENÍ JE PŘEDMĚTEM PŘÍLOHY "KVALITATIVNÍ STANDARD".

