

BYT č. 2.04

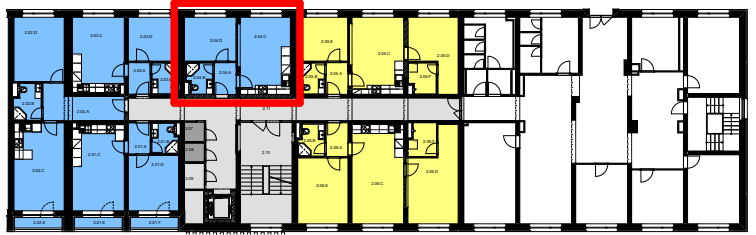
2+KK

BYTOVÝ DŮM JEHLA ŽDÁR NAD SÁZAVOU

Označení	Místnost	Plocha m ²
2.04.A	PŘEDSÍŇ	3,04
2.04.B	KOUPELNA,WC	3,73
2.04.C	OBYTNÁ KUCHYŇ	17,79
2.04.D	LOŽNICE	9,95

POLOHA BYTU

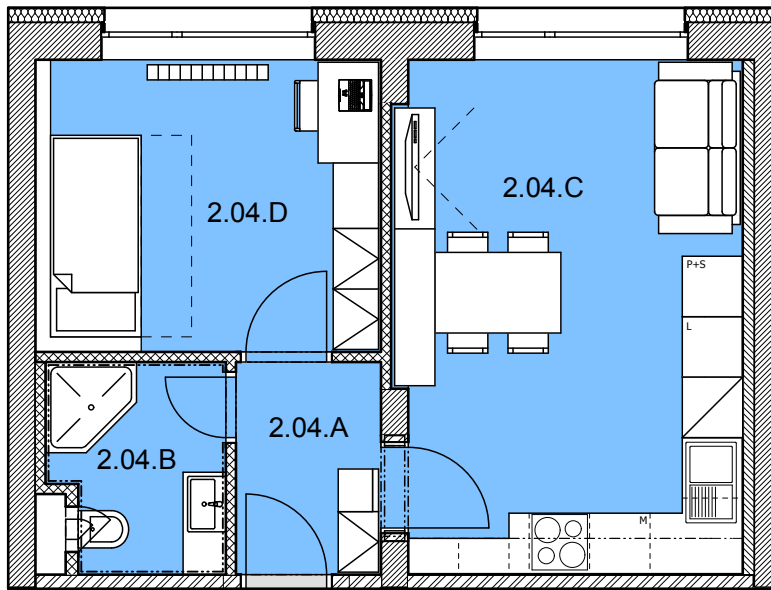
2.NP



PODLAHOVÁ PLOCHA BYTU **35,5 m²**

(prodejní plocha dle NV č.266/2013 Sb.)

CELKOVÁ UŽITNÁ PLOCHA BYTU **34,5 m²**



UPOZORNĚNÍ: SCHÉMA PŮDORYSU PŘEDSTAVUJE DISPOZIČNÍ ŘEŠENÍ BYTU. ZOBRAZENÉ VYBAVENÍ NENÍ SOUČÁSTÍ DODÁVKY BYTU A JE ZOBRAZENO POUZE PRO NÁZORNOST. SPECIFIKACE PRO KONSTRUKCE, POVRCHOVÉ ÚPRAVY A VYBAVENÍ JE PŘEDMĚTEM PŘÍLOHY "KVALITATIVNÍ STANDARD".



M 1:75